



**КОМИТЕТ ИМУЩЕСТВЕННЫХ ОТНОШЕНИЙ
АДМИНИСТРАЦИИ ПЕРМСКОГО МУНИЦИПАЛЬНОГО РАЙОНА**

РАСПОРЯЖЕНИЕ

12.07.2021

№ 999

**Об установлении публичного
сервитута на часть земельных
участков**

В соответствии со ст. 23, гл. V.7 Земельного кодекса Российской Федерации, Федеральным законом от 25.10.2001 № 137-ФЗ «О введении в действие Земельного кодекса Российской Федерации», пп. 3.7.5 п. 3.7 разд. 3 Положения о комитете имущественных отношений администрации Пермского муниципального района, утвержденного решением Земского Собрания Пермского муниципального района Пермского края от 22.12.2016 № 178, на основании ходатайства открытого акционерного общества «Межрегиональная распределительная сетевая компания Урала» (ИНН 6671163413, ОГРН 1056604000970) (далее - ОАО «МРСК Урала») от 27.04.2021 № 3144:

1. Установить публичный сервитут общей площадью 3637 кв.м на часть следующих земельных участков:

- с кадастровым номером 59:32:0000000:12884, расположенный по адресу: Пермский край, Пермский район, Двуреченское с/п, д. Нестюково, ВЛ 10 кВ Ф. Фомичи;

- с кадастровым номером 59:32:0000000:38, расположенный по адресу: Пермский край, Пермский район;

- с кадастровым номером 59:32:0380001:1716, расположенный по адресу: Пермский край, Пермский район, Двуреченское с/п, п. Горный;

- с кадастровым номером 59:32:0380001:1717, расположенный по адресу: Пермский край, Пермский район, Двуреченское с/п, п. Горный;

- с кадастровым номером 59:32:0380001:1732, расположенный по адресу: Пермский край, Пермский район, Двуреченское с/п, п. Горный, ул. Рассветная, д. 1;

- с кадастровым номером 59:32:0380001:1733, расположенный по адресу: Пермский край, Пермский район, Двуреченское с/п, п. Горный;

- с кадастровым номером 59:32:0380001:1741, расположенный по адресу: Пермский край, Пермский район, Двуреченское с/п, п. Горный, ВЛ-10 кВ ф. АВМ;

- с кадастровым номером 59:32:0380001:2612, расположенный по адресу: Пермский край, Пермский район, Двуреченское с/п, п. Горный, ул. Отрадная, д. 4;
- с кадастровым номером 59:32:0380001:2613, расположенный по адресу: Пермский край, Пермский район, Двуреченское с/п, п. Горный, ул. Отрадная;
- с кадастровым номером 59:32:0380001:2614, расположенный по адресу: Пермский край, Пермский район, Двуреченское с/п, п. Горный, ул. Отрадная;
- с кадастровым номером 59:32:0380001:2853, расположенный по адресу: Пермский край, Пермский район, Двуреченское с/п, п. Горный;
- с кадастровым номером 59:32:0380001:2855, расположенный по адресу: Пермский край, Пермский район, Двуреченское с/п, п. Горный;
- с кадастровым номером 59:32:0390001:1452, расположенный по адресу: Пермский край, Пермский район, Двуреченское с/п, д. Нестюково, в 0,09 км от дома 7 по ул. Водопроводная;
- с кадастровым номером 59:32:0390001:1459, расположенный по адресу: Пермский край, Пермский район, Двуреченское с/п, д. Нестюково, ул. Тракторная, 70/2;
- с кадастровым номером 59:32:0390001:23, расположенный по адресу: Пермский край, Пермский район, Двуреченское с/п, д. Нестюково, ул. Ключевая, дом 20;
- с кадастровым номером 59:32:0390001:8, расположенный по адресу: Пермский край, Пермский район, Двуреченское с/п, д. Нестюково, ул. Ключевая, дом 20;
- с кадастровым номером 59:32:0430001:376, расположенный по адресу: Пермский край, Пермский район, Двуреченское с/п, д. Устиново, ул. Школьная, 16/5;
- с кадастровым номером 59:32:0430001:382, расположенный по адресу: Пермский край, Пермский район, Двуреченское с/п, д. Устиново, ул. Школьная, д.16/6;
- с кадастровым номером 59:32:3420001:19, расположенный по адресу: Пермский край, Пермский район, Двуреченское с/п, д. Нестюково.

Цель: для размещения объекта электросетевого хозяйства «Электросетевой комплекс подстанция Бахаревка 110/10 кВ» (ВЛ-0,4 кВ от ТП-6206, ВЛ 0,4 кВ от ТП 6211, ВЛ 0,4 кВ от ТП 6205, ВЛ 0,4 кВ от ТП 6202)».

Срок: 49 лет.

2. Утвердить границы публичного сервитута земельных участков, указанных в п. 1 настоящего распоряжения, согласно прилагаемой схеме расположения границ публичного сервитута.

3. Срок, в течение которого использование указанных в п. 1 настоящего распоряжения земельных участков в соответствии с их разрешенным использованием будет невозможно или существенно затруднено в связи с

осуществлением сервитута – не установлен.

4. Порядок установления зон с особыми условиями использования территорий и содержание ограничений прав на земельные участки в границах таких зон установлен Постановлением Правительства РФ от 24.02.2009 № 160 «О порядке установления охранных зон объектов электросетевого хозяйства и особых условий использования земельных участков, расположенных в границах таких зон».

5. Плата за публичный сервитут не устанавливается в соответствии с ч. 4 ст. 3.6 Федерального закона от 25.10.2001 года № 137-ФЗ «О введении в действие Земельного кодекса Российской Федерации».

6. Комитету имущественных отношений администрации Пермского муниципального района в течение 5 рабочих дней со дня подписания настоящего распоряжения:

6.1. Направить настоящее распоряжение правообладателям земельных участков, указанных в п. 1 распоряжения;

6.2. Направить настоящее распоряжение в Управление Федеральной службы государственной регистрации, кадастра и картографии по Пермскому краю;

6.3. Направить настоящее распоряжение в ОАО «МРСК Урала», а также сведения о лицах, являющихся правообладателями земельных участков, сведения о лицах, подавших заявления об учете их прав (обременений прав) на земельные участки, способах связи с ними, копии документов, подтверждающих права указанных лиц на земельные участки;

6.4. Направить в администрацию Двуреченского сельского поселения настоящее распоряжение для опубликования в порядке, установленном для официального опубликования (обнародования) муниципальных правовых актов уставом поселения.

7. Разместить настоящее распоряжение на сайте Пермского муниципального района www.permraion.ru.

8. Настоящее распоряжение вступает в силу со дня его подписания.

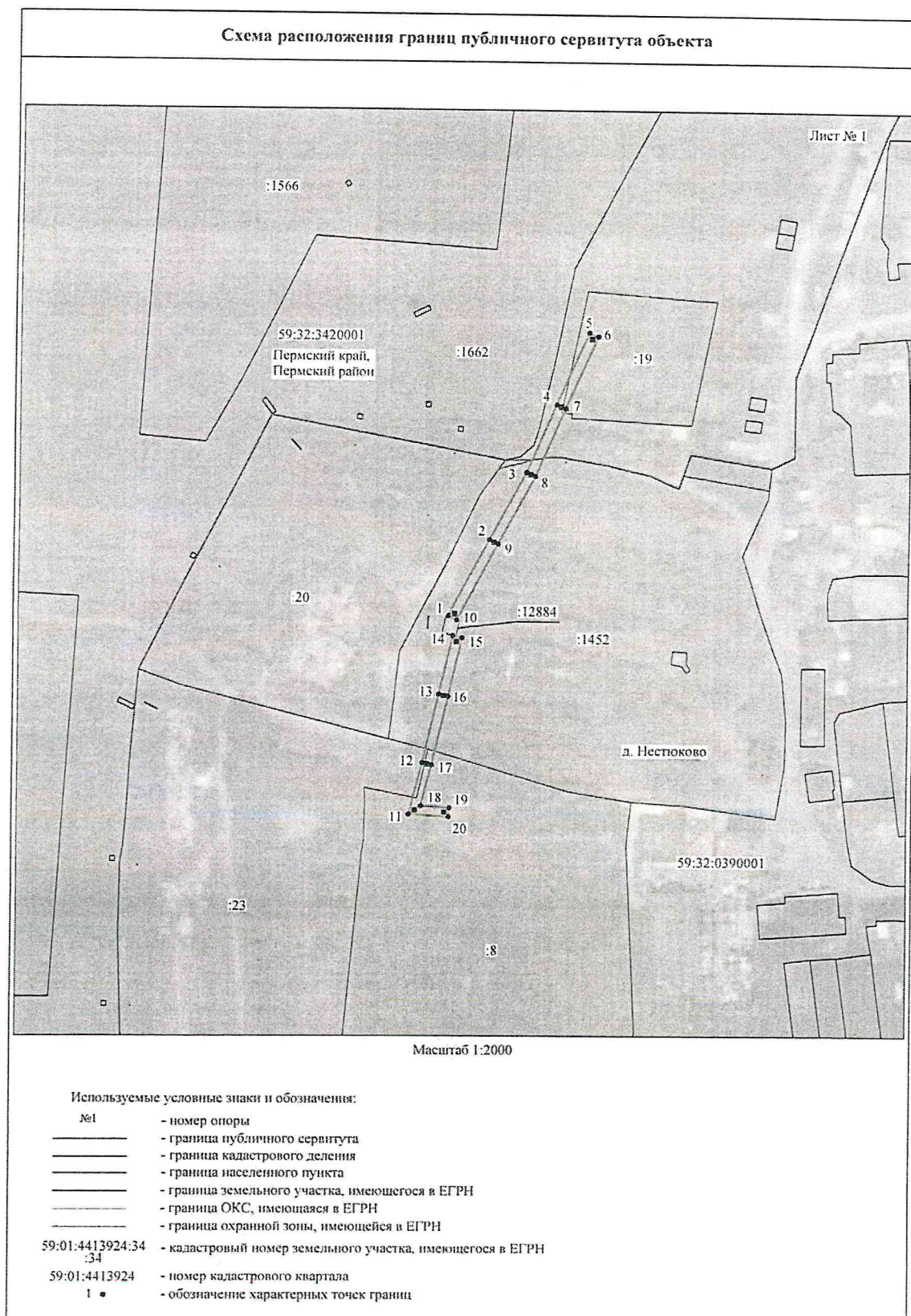
9. Контроль исполнения распоряжения оставляю за собой.

Председатель комитета

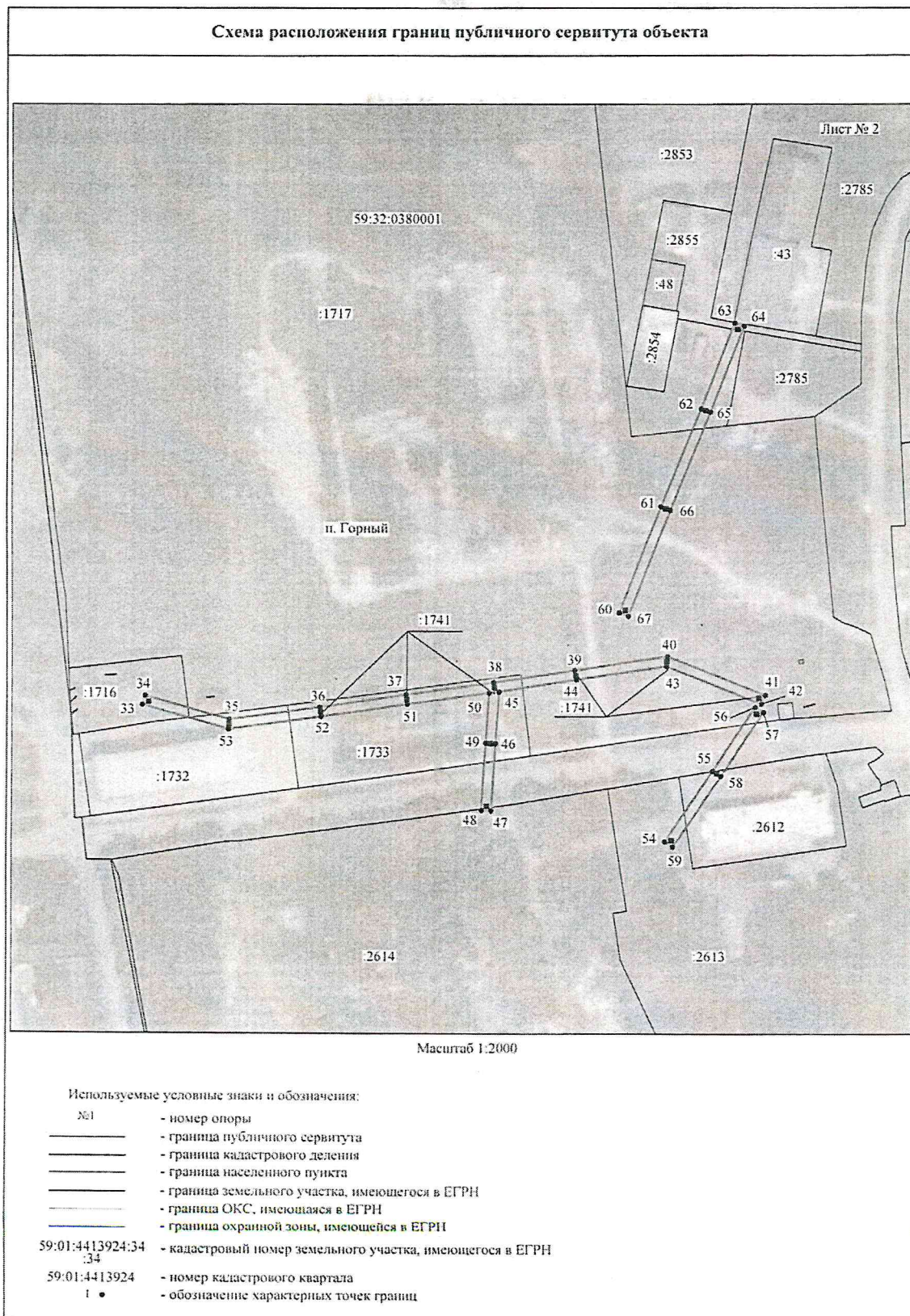


Г.В. Мюресов

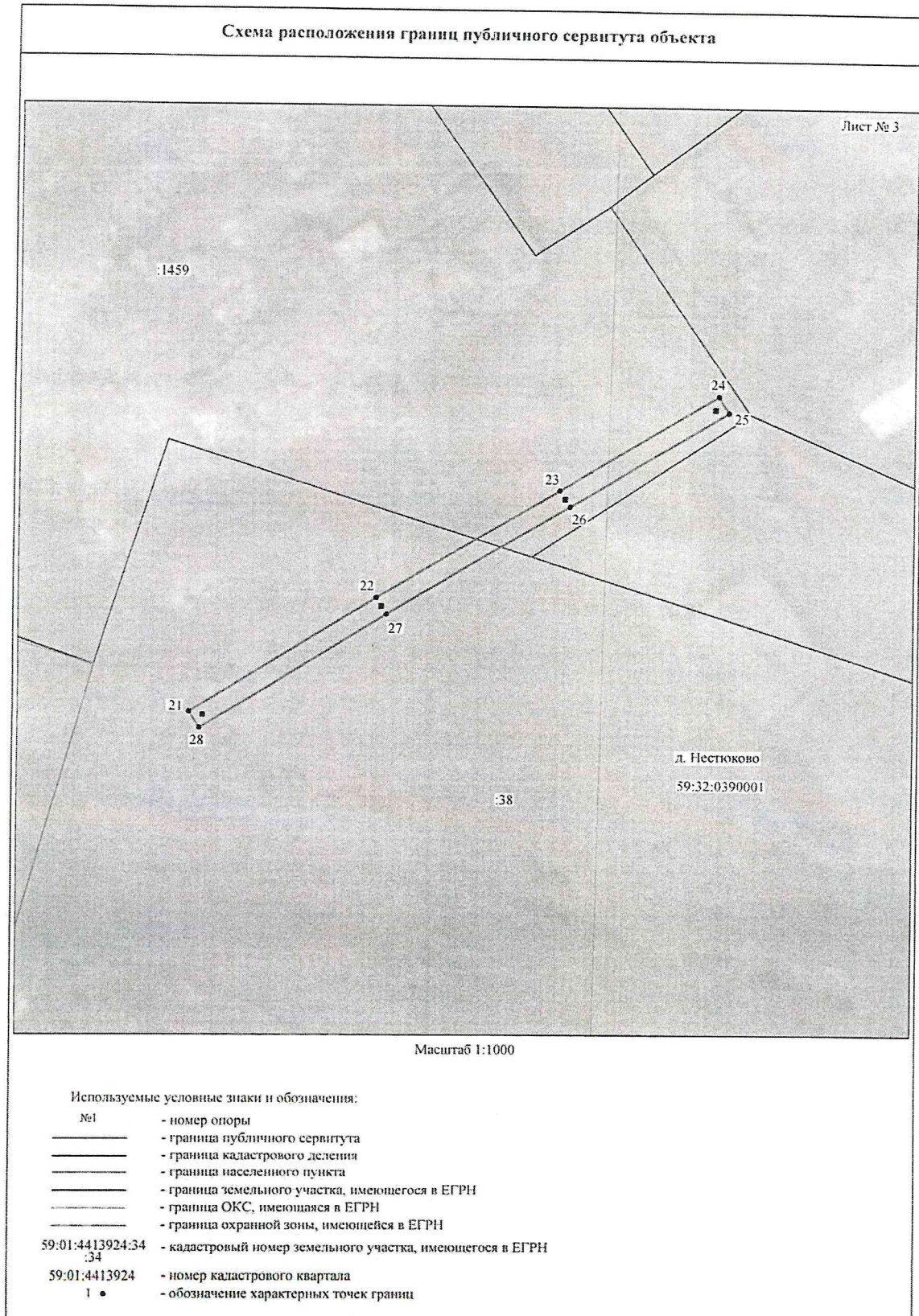
Приложение № 1
к распоряжению
комитета имущественных
отношений администрации
Пермского муниципального района
от 12.07.2021 № 999



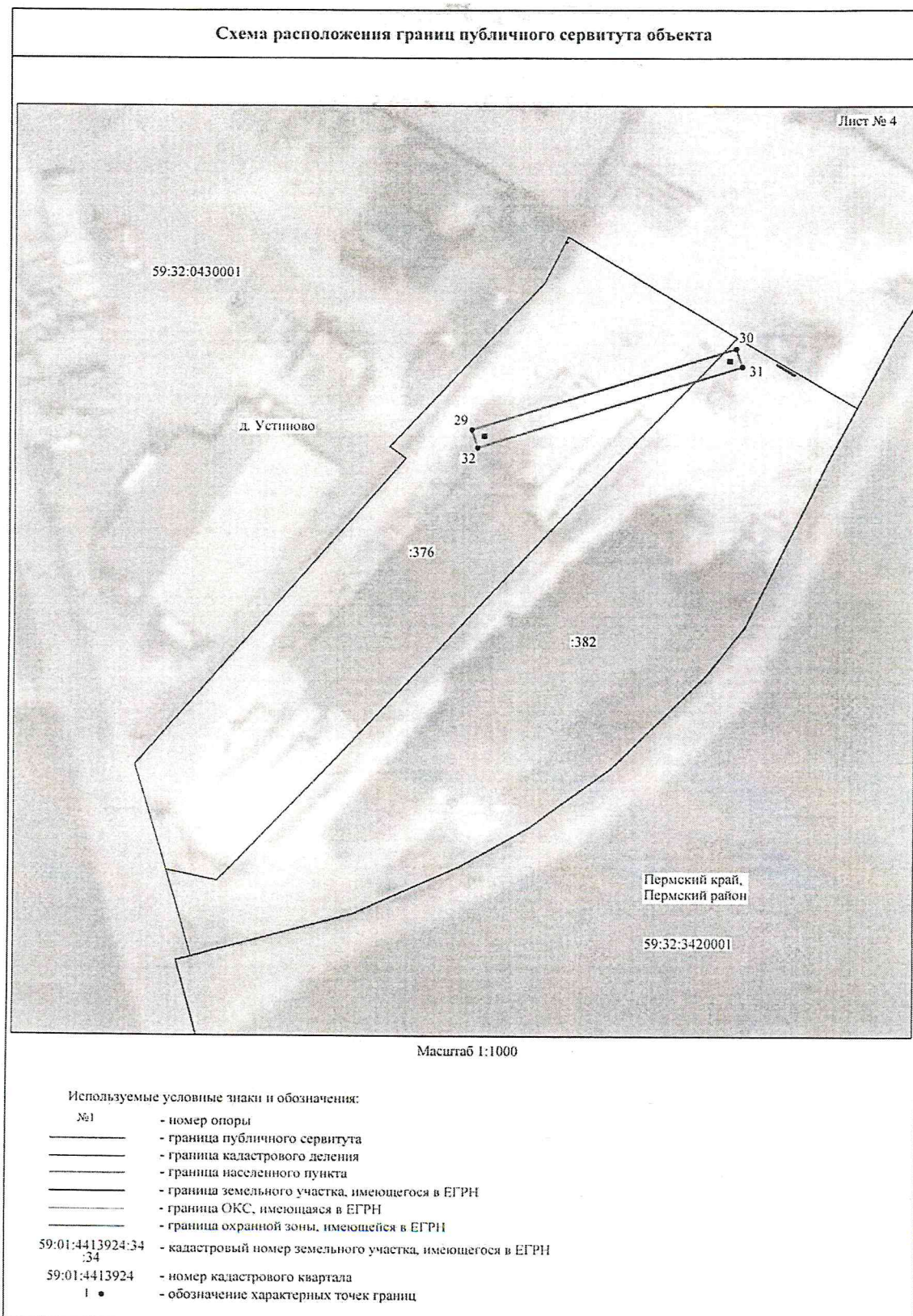
Приложение № 2
к распоряжению
комитета имущественных
отношений администрации
Пермского муниципального района
от 12.07.2021 № 999



Приложение № 3
к распоряжению
комитета имущественных
отношений администрации
Пермского муниципального района
от 12.07.2021 № 999



Приложение № 4
к распоряжению
комитета имущественных
отношений администрации
Пермского муниципального района
от 12.07.2021 № 999



Приложение № 5
к распоряжению
комитета имущественных
отношений администрации
Пермского муниципального района
от 12.07.2021 № 999

ОПИСАНИЕ МЕСТОПОЛОЖЕНИЯ ГРАНИЦ

Публичный сервитут для размещения объекта электросетевого хозяйства «Электросетевой комплекс подстанции Бахаревка 110/10 кВ» (ВЛ 0.4 кВ от ТП 6206, ВЛ 0.4 кВ от ТП 6211, ВЛ 0.4 кВ от ТП 6205, ВЛ 0.4 кВ от ТП 6202)

(наименование объекта, местоположение границ которого описано (далее - объект))

Раздел 1

Сведения об объекте		
№ п/п	Характеристики объекта	Описание характеристик
1	2	3
1	Местоположение объекта	Пермский край, Пермский район
2	Площадь объекта +/- величина погрешности определения площади (Р+/- Дельта Р)	3637 кв.м ± 15 кв.м
3	Иные характеристики объекта	Публичный сервитут для размещения объекта электросетевого хозяйства «Электросетевой комплекс подстанции Бахаревка 110/10 кВ» (ВЛ 0.4 кВ от ТП 6206, ВЛ 0.4 кВ от ТП 6211, ВЛ 0.4 кВ от ТП 6205, ВЛ 0.4 кВ от ТП 6202) на срок 49 лет, обладатель публичного сервитута - ОАО «МРСК Урала», 614016, Пермский край, город Пермь, улица Камчатовская, дом 26, ИНН - 6671163413, ОГРН - 1056604000970, адрес электронной почты - rpges@rosseti-ural.ru

Приложение № 6
к распоряжению
комитета имущественных
отношений администрации
Пермского муниципального района
от 12.07.2021 № 999

Раздел 2

Сведения о местоположении границ объекта					
1. Система координат МСК-59, зона 2					
2. Сведения о характерных точках границ объекта					
Обозначение характерных точек границ	Координаты, м		Метод определения координат характерной точки	Средняя квадратическая погрешность положения характерной точки (M), м	Описание обозначения точки на местности (при наличии)
	X	Y			
1	2	3	4	5	6
Зона1(1)	-	-	-	-	-
1	504018.16	2232162.87	Метод спутниковых геодезических измерений (определений)	0.10	-
2	504050.12	2232179.46	Метод спутниковых геодезических измерений (определений)	0.10	-
3	504078.56	2232194.40	Метод спутниковых геодезических измерений (определений)	0.10	-
4	504106.62	2232206.62	Метод спутниковых геодезических измерений (определений)	0.10	-
5	504136.98	2232219.60	Метод спутниковых геодезических измерений (определений)	0.10	-
6	504135.42	2232223.28	Метод спутниковых геодезических измерений (определений)	0.10	-
7	504105.04	2232210.30	Метод спутниковых геодезических измерений (определений)	0.10	-
8	504076.84	2232198.00	Метод спутниковых геодезических измерений (определений)	0.10	-
9	504048.28	2232183.02	Метод спутниковых геодезических измерений (определений)	0.10	-
10	504016.32	2232166.42	Метод спутниковых геодезических измерений (определений)	0.10	-
1	504018.16	2232162.87	Метод спутниковых геодезических измерений (определений)	0.10	-
Зона1(2)	-	-	-	-	-
11	503934.12	2232147.14	Метод спутниковых геодезических измерений (определений)	0.10	-
12	503956.28	2232152.50	Метод спутниковых геодезических измерений (определений)	0.10	-
13	503985.41	2232159.15	Метод спутниковых геодезических измерений (определений)	0.10	-
14	504009.86	2232164.89	Метод спутниковых геодезических измерений (определений)	0.10	-
15	504008.95	2232168.78	Метод спутниковых геодезических измерений (определений)	0.10	-
16	503984.51	2232163.05	Метод спутниковых геодезических измерений (определений)	0.10	-
17	503955.36	2232156.38	Метод спутниковых геодезических измерений (определений)	0.10	-
18	503937.82	2232152.15	Метод спутниковых геодезических измерений (определений)	0.10	-
19	503937.07	2232163.99	Метод спутниковых геодезических измерений (определений)	0.10	-
20	503933.08	2232163.74	Метод спутниковых геодезических измерений (определений)	0.10	-
11	503934.12	2232147.14	Метод спутниковых геодезических измерений (определений)	0.10	-
Зона1(3)	-	-	-	-	-
21	503364.68	2232708.15	Метод спутниковых геодезических измерений (определений)	0.10	-
22	503388.40	2232746.11	Метод спутниковых геодезических измерений (определений)	0.10	-
23	503411.20	2232783.62	Метод спутниковых геодезических измерений (определений)	0.10	-
24	503431.08	2232815.56	Метод спутниковых геодезических измерений (определений)	0.10	-
25	503427.68	2232817.67	Метод спутниковых геодезических измерений (определений)	0.10	-
26	503407.78	2232785.72	Метод спутниковых геодезических измерений (определений)	0.10	-
27	503384.98	2232748.21	Метод спутниковых геодезических измерений (определений)	0.10	-
28	503361.28	2232710.28	Метод спутниковых геодезических измерений (определений)	0.10	-
21	503364.68	2232708.15	Метод спутниковых геодезических измерений (определений)	0.10	-
Зона1(4)	-	-	-	-	-
29	506052.64	2229693.44	Метод спутниковых геодезических измерений (определений)	0.10	-
30	506069.82	2229747.10	Метод спутниковых геодезических измерений (определений)	0.10	-
31	506066.00	2229748.33	Метод спутниковых геодезических измерений (определений)	0.10	-
32	506048.84	2229694.65	Метод спутниковых геодезических измерений (определений)	0.10	-
29	506052.64	2229693.44	Метод спутниковых геодезических измерений (определений)	0.10	-
Зона1(5)	-	-	-	-	-
33	505198.87	2236394.56	Метод спутниковых геодезических измерений (определений)	0.10	-
34	505202.70	2236395.71	Метод спутниковых геодезических измерений (определений)	0.10	-
35	505192.67	2236429.26	Метод спутниковых геодезических измерений (определений)	0.10	-
36	505197.83	2236465.61	Метод спутниковых геодезических измерений (определений)	0.10	-
37	505203.11	2236500.74	Метод спутниковых геодезических измерений (определений)	0.10	-
38	505208.11	2236536.65	Метод спутниковых геодезических измерений (определений)	0.10	-

Приложение № 7
к распоряжению
комитета имущественных
отношений администрации
Пермского муниципального района
от 12.07.2021 № 999

39	505213.20	2236569.76	Метод спутниковых геодезических измерений (определений)	0.10	—
40	505219.06	2236607.18	Метод спутниковых геодезических измерений (определений)	0.10	—
41	505202.86	2236646.83	Метод спутниковых геодезических измерений (определений)	0.10	—
42	505199.16	2236645.32	Метод спутниковых геодезических измерений (определений)	0.10	—
43	505214.94	2236606.70	Метод спутниковых геодезических измерений (определений)	0.10	—
44	505209.24	2236570.38	Метод спутниковых геодезических измерений (определений)	0.10	—
45	505204.34	2236538.81	Метод спутниковых геодезических измерений (определений)	0.10	—
46	505182.50	2236537.42	Метод спутниковых геодезических измерений (определений)	0.10	—
47	505154.70	2236535.76	Метод спутниковых геодезических измерений (определений)	0.10	—
48	505154.94	2236531.76	Метод спутниковых геодезических измерений (определений)	0.10	—
49	505182.76	2236533.42	Метод спутниковых геодезических измерений (определений)	0.10	—
50	505203.83	2236534.84	Метод спутниковых геодезических измерений (определений)	0.10	—
51	505199.15	2236501.31	Метод спутниковых геодезических измерений (определений)	0.10	—
52	505193.87	2236466.19	Метод спутниковых геодезических измерений (определений)	0.10	—
53	505188.59	2236428.94	Метод спутниковых геодезических измерений (определений)	0.10	—
33	505198.87	2236394.56	Метод спутниковых геодезических измерений (определений)	0.10	—
Зона I(6)	—	—	—	—	—
54	505141.95	2236606.26	Метод спутниковых геодезических измерений (определений)	0.10	—
55	505171.20	2236625.65	Метод спутниковых геодезических измерений (определений)	0.10	—
56	505197.80	2236642.76	Метод спутниковых геодезических измерений (определений)	0.10	—
57	505195.64	2236646.12	Метод спутниковых геодезических измерений (определений)	0.10	—
58	505169.00	2236629.00	Метод спутниковых геодезических измерений (определений)	0.10	—
59	505139.74	2236609.59	Метод спутниковых геодезических измерений (определений)	0.10	—
54	505141.95	2236606.26	Метод спутниковых геодезических измерений (определений)	0.10	—
Зона I(7)	—	—	—	—	—
60	505237.18	2236587.64	Метод спутниковых геодезических измерений (определений)	0.10	—
61	505281.52	2236604.58	Метод спутниковых геодезических измерений (определений)	0.10	—
62	505323.40	2236620.69	Метод спутниковых геодезических измерений (определений)	0.10	—
63	505359.42	2236634.41	Метод спутниковых геодезических измерений (определений)	0.10	—
64	505358.00	2236638.15	Метод спутниковых геодезических измерений (определений)	0.10	—
65	505321.96	2236624.43	Метод спутниковых геодезических измерений (определений)	0.10	—
66	505280.08	2236608.32	Метод спутниковых геодезических измерений (определений)	0.10	—
67	505235.74	2236591.38	Метод спутниковых геодезических измерений (определений)	0.10	—
60	505237.18	2236587.64	Метод спутниковых геодезических измерений (определений)	0.10	—
3. Сведения о характерных точках части (частей) границы объекта					
Обозначение характерных точек части границы	Координаты, м		Метод определения координат характерной точки	Средняя квадратическая погрешность положения характерной точки (M _t), м	Описание обозначения точки на местности (при наличии)
	X	Y			
1	2	3	4	5	6
—	—	—	—	—	—